

**EMPLACEMENTS DE CAMPING****Par Jour et par nuitée**

	Basse saison ( avril/mai/juin/septembre)			Haute saison (juillet et août)		
	H.T	TVA	TTC	H.T	TVA	TTC
Adulte (à partir de 12 ans)	2.73€	0.27€	<b>3.00 €</b>	3.18 €	0.32 €	<b>3.50 €</b>
Enfant ( moins de 12 ans)	1.36 €	0.14 €	<b>1.50 €</b>	1.55 €	0.15€	<b>1.70 €</b>
Emplacement						
Caravane simple essieu	7.27 €	0.73 €	<b>8.00 €</b>	8.18 €	0.82 €	<b>9.00 €</b>
Tente	5.45 €	0.55 €	<b>6.00 €</b>	6.36 €	0.64€	<b>7.00 €</b>
Caravane double essieu et plus	31.82 €	3.18 €	<b>35.00 €</b>	36.36 €	3.64 €	<b>40.00 €</b>
camping Car	7.27 €	0.73 €	<b>8.00 €</b>	8.18 €	0.82 €	<b>9.00 €</b>
Véhicule supplémentaire	1.82 €	0.18 €	<b>2.00 €</b>	1.82 €	0.18 €	<b>2.00 €</b>
Électricité	3.18 €	0.32€	<b>3.50 €</b>	3.18 €	0.32 €	<b>3.50 €</b>
Taxe sur les animaux	1.36 €	0.14 €	<b>1.50 €</b>	1.55€	0.15 €	<b>1.70 €</b>

**Emplacements "Garages morts" (par jour)**

Du 15/07 au 15/8 inclus	4.09 €	0.41 €	<b>4.50 €</b>
Du 16/08 au 14/07 inclus	1.36 €	0.14 €	<b>1.50 €</b>

**Aire de camping car**

Fournitures d'eau	1.82 €	0.18 €	<b>2.00 €</b>
Fournitures d'électricité (pour 12 heures)	2.73 €	0.27 €	<b>3.00 €</b>
Parking (1 nuitée)	2.73 €	0.27 €	<b>3.00 €</b>

**Douche (par personne)**

	1.82 €	0.18 €	<b>2.00 €</b>
--	--------	--------	---------------

**LOCATION DE MOBILHOMES**

Location pour 7 nuitées du samedi 15 h au samedi 10h

	Basse saison ( avril/mai/juin/septembre)			Haute saison (juillet et août)		
	H.T	TVA	TTC	H.T	TVA	TTC
modèle HELIOS - TITANIA et BAHIA	227.27 €	22.73 €	<b>250.00 €</b>	354.55 €	35.45 €	<b>390.00 €</b>
modèle IBIZA	200.00 €	20.00 €	<b>220.00 €</b>	336.36 €	33.64 €	<b>370.00 €</b>
modèle TITANIA avec bain nordique	281.82 €	28.18 €	<b>310.00 €</b>	409.09 €	40.91 €	<b>450.00 €</b>

Location à la nuitée /arrivée après 14h et départ 12h

modèle HELIOS - TITANIA et BAHIA	45.45 €	4.55 €	<b>50.00 €</b>	59.09 €	5.91 €	<b>65.00 €</b>
modèle IBIZA	40.91 €	4.09€	<b>45.00 €</b>	54.55 €	5.45 €	<b>60.00 €</b>
modèle TITANIA avec bain nordique	54.55 €	5.45 €	<b>60.00 €</b>	68.18 €	6.82 €	<b>75.00 €</b>

Réduction séjour longue durée : au delà de 14 nuitées **-10%**Acompte à la réservation (du montant global du séjour) **20%**

Dépôt de garantie	181.82 €	18.18 €	<b>200.00 €</b>
Nettoyage de l'HLL	45.45 €	4.55 €	<b>50.00 €</b>

(somme retenue sur le dépôt de garantie dans le cas où le nettoyage n'a pas été fait)

Location de parure de draps ( lits 90 et 140) - Housse de couette - drap housse et taie d'oreiller	9.09 €	0.91 €	<b>10.00 €</b>
--	--------	--------	----------------

**Ouverture du 1er avril au 5 octobre**Tarif en vigueur à compter du 1er janvier 2025  
Délibération n°93/2024

# Tarifs 2025

## Camping Municipal

Charolles



Ouverture du 1er avril au 5 octobre

Tarif en vigueur à compter du 1er janvier 2025  
Délibération n°93/2024



# Tarifs 2025

## Camping Municipal

Charolles



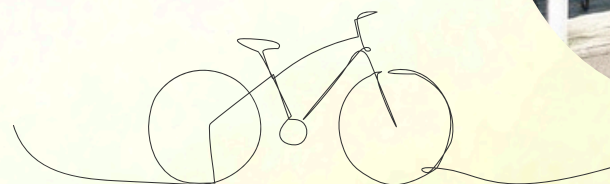
DURANT VOTRE SÉJOUR

Utilisation lave linge (1 lavage) **4.00 €**  
Utilisation Sèche linge (1 séchage) **2.00 €**

**Vélo**  
Tarif horaire **1.00 €**  
1 journée **5.00 €**  
Dépôt de garantie **200.00 €**

En cas de détérioration ou de perte, il sera retenu sur le dépôt de garantie une somme correspondant à la valeur du matériel manquant ou détérioré .

**Balade en canoë**  
1h de balade par participant de 12 ans et plus **5.00 €**  
1h de balade par participant de moins de 12 ans **2.00 €**  
(sur présentation d'un justificatif)



1 h d'utilisation gratuite accordée pour chaque nouvel emplacement loué



Route de Viry - 71120 Charolles  
Monsieur Paul DESSOLIN - Tél. 03.85.24.04.90 -  
camping@ville-charolles.fr



Réservez votre  
séjour en ligne!  
[cliquez ici](#)