

EMPLACEMENTS DE CAMPING**Par Jour et par nuitée**

	Basse saison (avril/mai/juin/septembre)			Haute saison (juillet et août)		
	H.T	TVA	TTC	H.T	TVA	TTC
Adulte (à partir de 12 ans)	2.27 €	0.23 €	2.50 €	2.73 €	0.27 €	3.00 €
Enfant (moins de 12 ans)	1.09 €	0.11 €	1.20 €	1.36 €	0.14 €	1.50 €
Emplacement						
Caravane simple essieu	6.36 €	0.64 €	7.00 €	7.27 €	0.73 €	8.00 €
Tente	4.55 €	0.45 €	5.00 €	5.45 €	0.55 €	6.00 €
Caravane double essieu et plus	27.27 €	2.73 €	30.00 €	31.82 €	3.18 €	35.00 €
camping Car	6.36 €	0.64 €	7.00 €	7.27 €	0.73 €	8.00 €
Véhicule supplémentaire	1.82 €	0.18 €	2.00 €	1.82 €	0.18 €	2.00 €
Électricité	2.73 €	0.27 €	3.00 €	3.18 €	0.32 €	3.50 €
Taxe sur les animaux	1.09 €	0.11 €	1.20 €	1.09 €	0.11 €	1.20 €

Emplacements "Garages morts" (par jour)

Du 15/07 au 15/8 inclus	4.09 €	0.41 €	4.50 €
Du 16/08 au 14/07 inclus	1.36 €	0.14 €	1.50 €

Aire de camping car

Fournitures d'eau	1.82 €	0.18 €	2.00 €
Fournitures d'électricité (pour 12 heures)	2.73 €	0.27 €	3.00 €
Parking (1 nuitée)	2.73 €	0.27 €	3.00 €

Douche (par personne)

	1.82 €	0.18 €	2.00 €
--	--------	--------	---------------

LOCATION DE MOBILHOMES

Location pour 7 nuitées du samedi 15 h au samedi 10h

	Basse saison (avril/mai/juin/septembre)			Haute saison (juillet et août)		
	H.T	TVA	TTC	H.T	TVA	TTC
modèle HELIOS - TITANIA et BAHIA	227.27 €	22.73 €	250.00 €	354.55 €	35.45 €	390.00 €
modèle IBIZA	200.00 €	20.00 €	220.00 €	336.36 €	33.64 €	370.00 €
modèle TITANIA avec bain nordique	281.82 €	28.18 €	310.00 €	409.09 €	40.91 €	450.00 €

Location à la nuitée /arrivée après 14h et départ 12h

modèle HELIOS - TITANIA et BAHIA	40.91 €	4.09 €	45.00 €	59.09 €	5.91 €	65.00 €
modèle IBIZA	36.36 €	3.64 €	40.00 €	54.55 €	5.45 €	60.00 €
modèle TITANIA avec bain nordique	50.00 €	5.00 €	55.00 €	68.18 €	6.82 €	75.00 €

Réduction séjour longue durée : au delà de 14 nuitées **-10%**Acompte à la réservation (du montant global du séjour) **20%**

Dépôt de garantie	181.82 €	18.18 €	200.00 €
Nettoyage de l'HLL	45.45 €	4.55 €	50.00 €

(somme retenue sur le dépôt de garantie dans le cas où le nettoyage n'a pas été fait)

Location de parure de draps (lits 90 et 140) - Housse de couette - drap housse et taie d'oreiller	9.09 €	0.91 €	10.00 €
--	--------	--------	----------------

**Ouverture du 1er avril au 5 octobre**Tarif en vigueur à compter du 1er janvier 2024
Délibération n°70/2023

Tarifs 2024

Camping Municipal

Charolles



Ouverture du 1er avril au 5 octobre

Tarif en vigueur à compter du 1er janvier 2024
Délibération n°70/2023



Tarifs 2024

Camping Municipal

Charolles



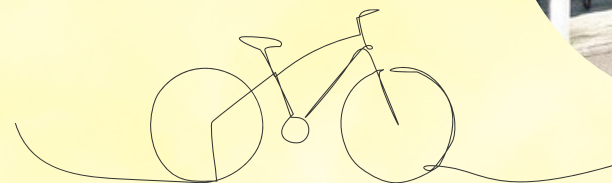
DURANT VOTRE SÉJOUR

Utilisation lave linge (1 lavage) **4.00 €**
Utilisation Sèche linge (1 séchage) **2.00 €**

Vélo
Tarif horaire **1.00 €**
1 journée **5.00 €**
Dépôt de garantie **200.00 €**

En cas de détérioration ou de perte, il sera retenu sur le dépôt de garantie une somme correspondant à la valeur du matériel manquant ou détérioré.

Balade en canoë
1h de balade par participant de 12 ans et plus **5.00 €**
1h de balade par participant de moins de 12 ans **2.00 €**
(sur présentation d'un justificatif)



1 h d'utilisation gratuite accordée pour chaque nouvel emplacement loué



Route de Viry - 71120 Charolles
Monsieur Paul DESSOLIN - Tél. 03.85.24.04.90 -
camping@ville-charolles.fr



Réservez votre séjour en ligne!
[cliquez ici](#)